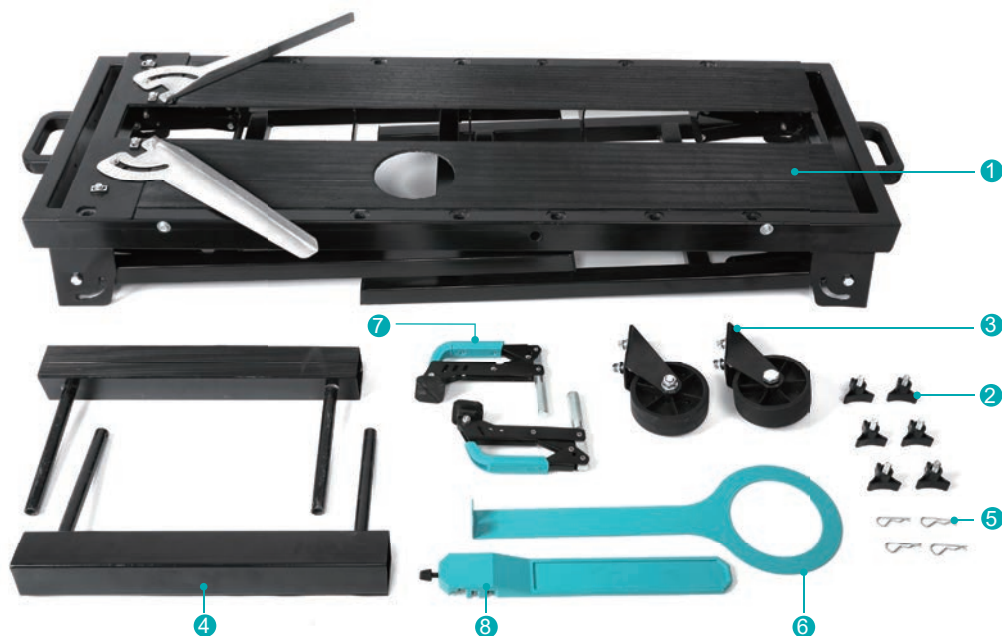


Stół warsztatowy, wielofunkcyjny, glazurniczy



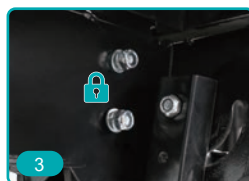
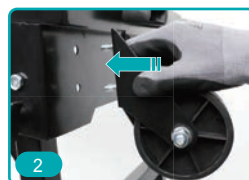
 Należy przeczytać przed użyciem





Lista części zamiennych

1	Główna część stołu roboczego	x1
2	Nakrętka zabezpieczająca M8	x6
3	Tarcze z ramą	x2
4	Rama przedłużająca boczna	x2
5	„R” Otwarty sworzeń blokujący	x4
6	Płyta lokalizacyjna otworu	x1
7	Zacisk „F”	x2
8	Linijka boczna aluminiowa	x1

INSTRUKCJE MONTAŻU - 1**INSTRUKCJE MONTAŻU - 2**

INSTRUKCJA MONTAŻU - 3